

DIRECCIÓN EJECUTIVA DE ORGANIZACIÓN Y GEOESTADÍSTICA ELECTORAL

ENTIDAD: DISTRITO FEDERAL
DISTRITO LOCAL: XXXVIII

PLANO DISTRITAL SECCIONAL

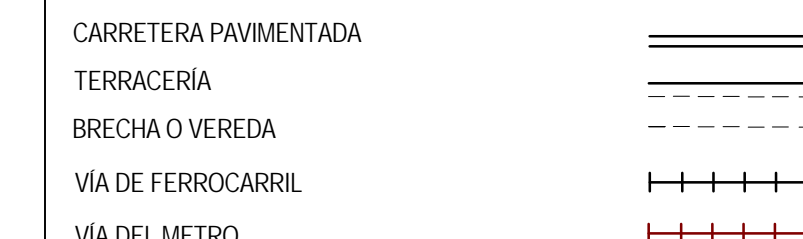
LIMITES



CLAVES ELECTORALES



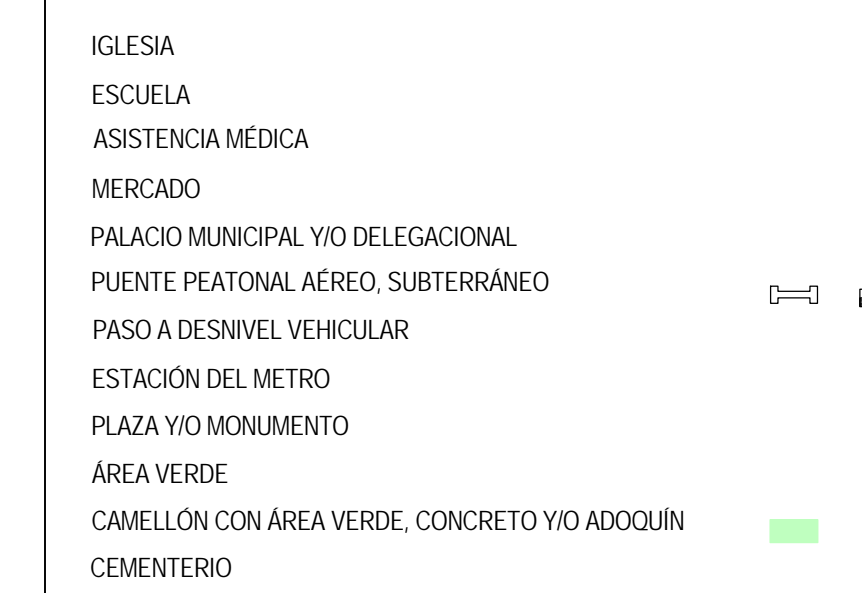
VÍAS DE COMUNICACIÓN



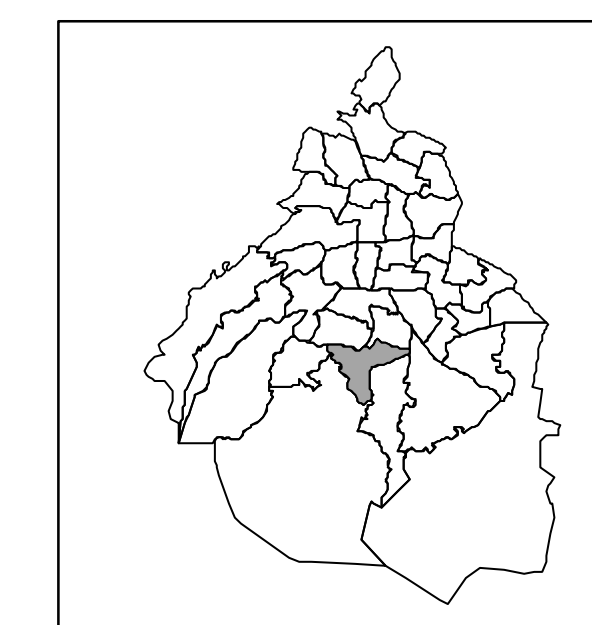
HIDROGRAFIA



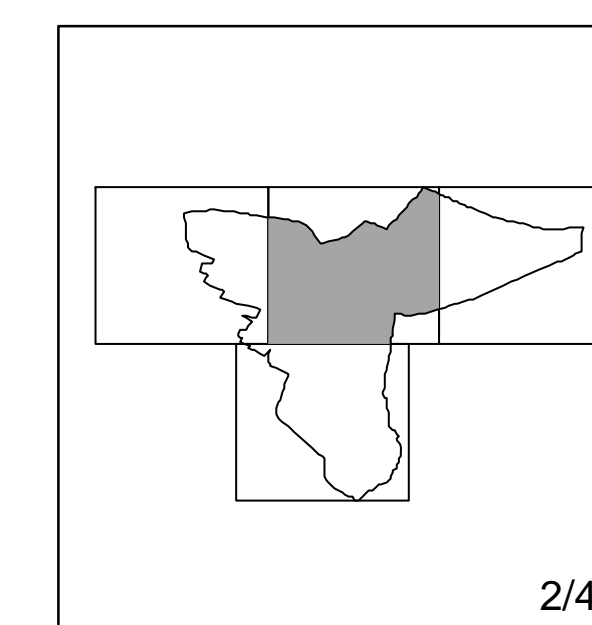
SERVICIOS



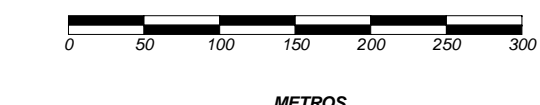
UBICACIÓN DEL DISTRITO EN LA ENTIDAD



ÍNDICE DE ARMADO



ESCALA 1: 5,000



PROYECCIÓN: ELIPSOIDE - WGS84
PROYECCIÓN: UNIVERSAL TRANSVERSA DE MERCATOR
CUADRICULA - UTM A CADA 1000 m

MARCO GEOGRÁFICO ELECTORAL
2014-2015

Realizado por la Subdirección de Sistemas e Información Geoespacial

