



DIRECCIÓN EJECUTIVA DE ORGANIZACIÓN Y GEOESTADÍSTICA ELECTORAL

ENTIDAD: DISTRITO FEDERAL
DISTRITO LOCAL: XXXIV

PLANO DISTRITAL SECCIONAL

LÍMITES

ESTATAL	
DISTRITAL LOCAL	
DELEGACIONAL	
SECCIONAL	
MANZANA	

CLAVES ELECTORALES

DISTRITO LOCAL	XL
SECCIÓN	0000
MANZANA	00
LOCALIDAD	

VÍAS DE COMUNICACIÓN

CARRETERA PAVIMENTADA	
TERRACERA	
BRECHA O VEREDA	
VIA DE FERROCARRIL	
VIA DEL METRO	

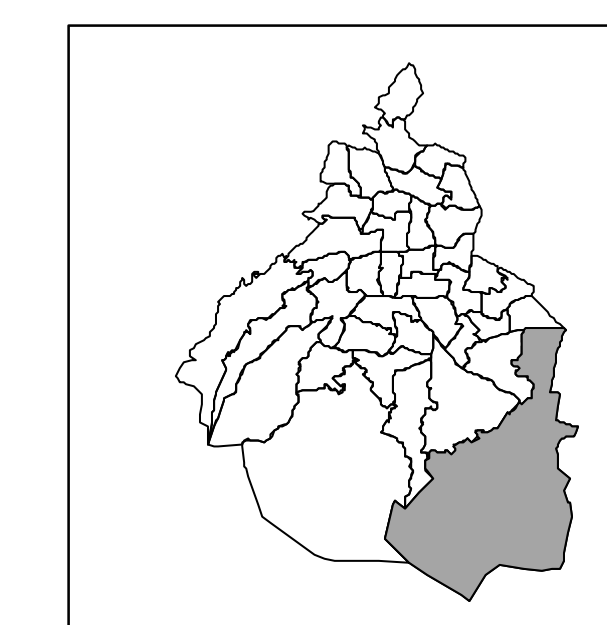
HIDROGRAFÍA

PRESA, LAGO O LAGUNA	
ARROYO O CANAL	

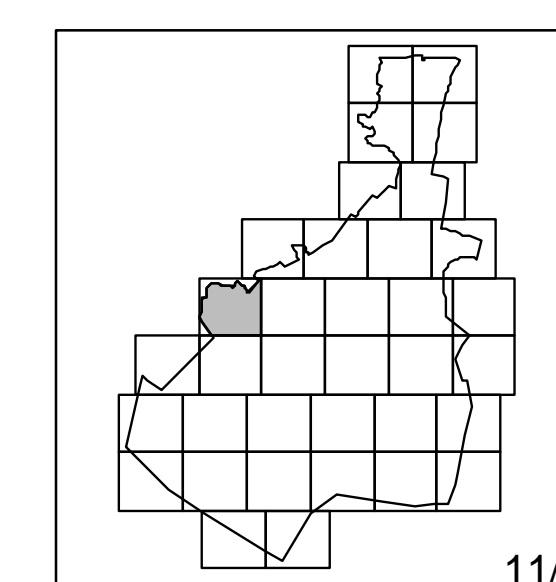
SERVICIOS

IGLESIA	
ESCUELA	
ASISTENCIA MEDICA	
MERCADO	
PALACIO MUNICIPAL Y/O DELEGACIONAL	
PUENTE PEATONAL AEREO, SUBTERRANEO	
PASO A DESNIVEL VEHICULAR	
ESTACION DEL METRO	
PLAZA Y/O MONUMENTO	
ÁREA VERDE	
CAMELLON CON ÁREA VERDE, CONCRETO Y/O ADOQUIN	
CEMENTERIO	

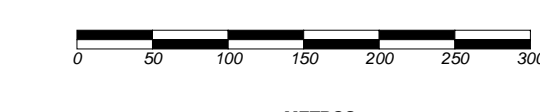
UBICACIÓN DEL DISTRITO EN LA ENTIDAD



ÍNDICE DE ARMADO



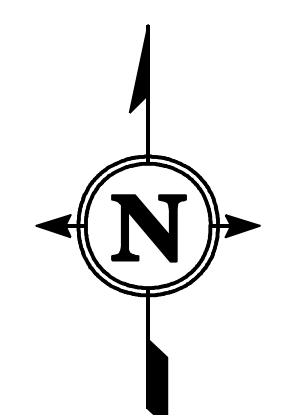
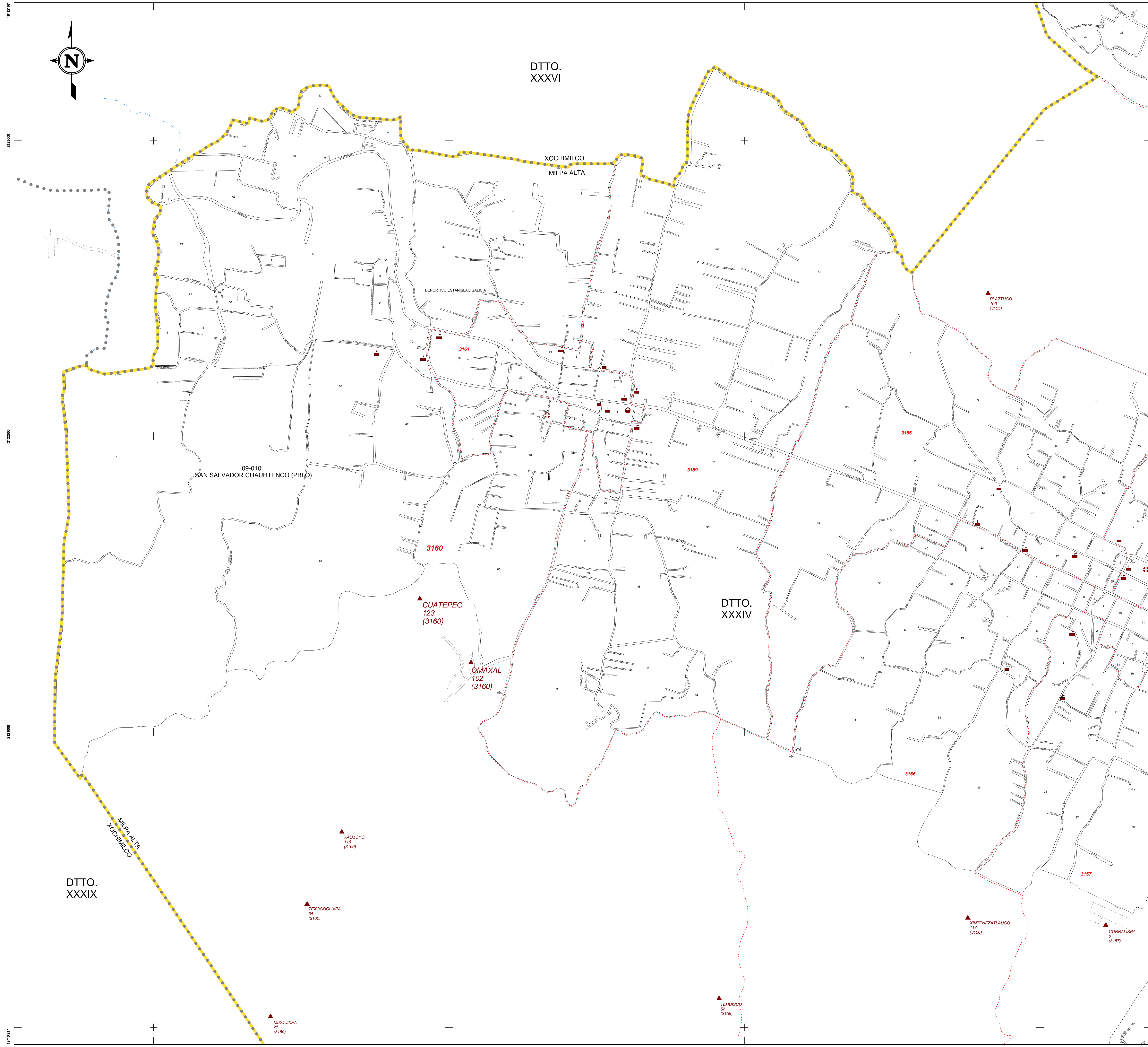
ESCALA 1: 5,000



PROYECCIÓN - ELIPSOIDE - WGS84
PROYECCIÓN - UNIVERSAL TRANSVERSA DE MERCATOR
CUADRÍCULA - UTM A CADA 1000 m

MARCO GEOGRÁFICO ELECTORAL
2014-2015

Realizado por la Subdirección de Sistemas e Información Geoespacial



DTTO. XXXVI

XOCHIMILCO
MILPA ALTA

DEPORTIVO ESTANISLAO GALICIA

09-010
SAN SALVADOR CUAUHTENCO (PBL0)

DTTO. XXXIV

DTTO. XXXIX

MILPA ALTA
XOCHIMILCO

MIXQUILPA
25
(3160)

TEXOCOCULXPA
04
(3160)

XALMOYO
116
(3160)

CUATEPEC
123
(3160)

OMAXAL
102
(3160)

TEHUISCO
56
(3156)

XIVTENEZATLAUCO
117
(3156)

CORRALISPA
8
(3157)

PLAZLUCCO
106
(3155)

3161

3160

3159

3155

3156

3157