

DTTO.
XXV

ALVARO OBREGON
LA MAGDALENA CONTRERAS



DIRECCIÓN EJECUTIVA DE ORGANIZACIÓN Y
GEOESTADÍSTICA ELECTORAL

ENTIDAD: DISTRITO FEDERAL
DISTRITO LOCAL: XXXIII

PLANO DISTRITAL SECCIONAL

LIMITES

- ESTATAL
- DISTRITAL LOCAL
- DELEGACIONAL
- SECCIONAL
- MANZANA

CLAVES ELECTORALES

- DISTRITO LOCAL
- SECCION
- MANZANA
- LOCALIDAD

VÍAS DE COMUNICACIÓN

- CARRERA PAVIMENTADA
- TERRACERIA
- BRECHA O VEREDA
- VIA DE FERROCARRIL
- VIA DEL METRO

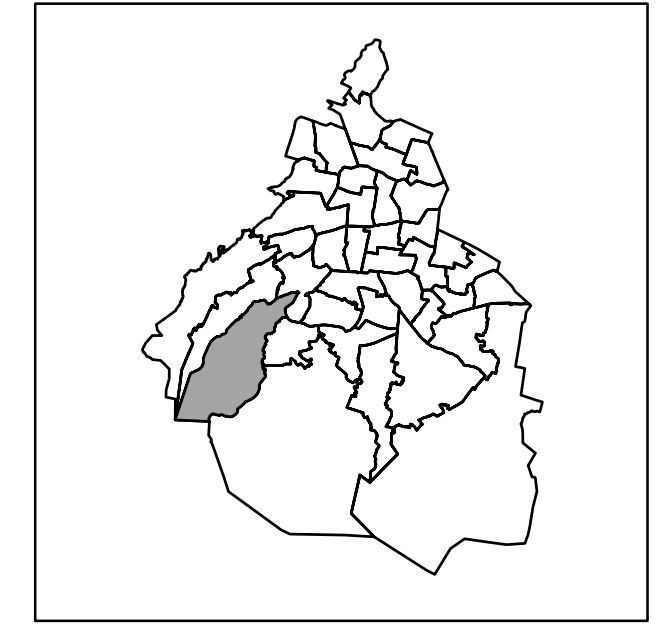
HIDROGRAFÍA

- PRESA, LAGO O LAGUNA
- ARROYO O CANAL

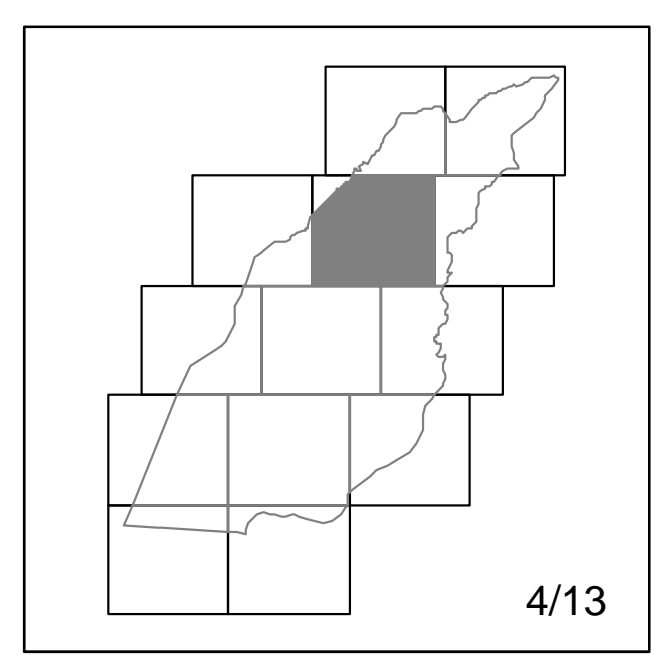
SERVICIOS

- IGLESIA
- ESCUELA
- ASISTENCIA MEDICA
- MERCADO
- PALACIO MUNICIPAL Y/O DELEGACIONAL
- PUNTE PEATONAL AEREO, SUBTERRANEO
- PASO A DESNIVEL VEHICULAR
- ESTACION DEL METRO
- PLAZA Y/O MONUMENTO
- AREA VERDE
- CAMELLON CON AREA VERDE, CONCRETO Y/O ADOQUIN
- CEMENTERIO

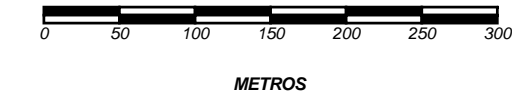
UBICACIÓN DEL DISTRITO
EN LA ENTIDAD



ÍNDICE DE ARMADO



ESCALA 1: 5.000



ELIPSOIDE - WGS84
PROYECCIÓN - UNIVERSAL TRANSVERSA DE MERCATOR
CUADRICULA - UTM A CADA 1000 m

MARCO GEOGRÁFICO ELECTORAL
2014-2015

Realizado por la Subdirección de Sistemas e Información Geoespacial