

Catálogo de cursos de capacitación



Contenido

El Instituto Electoral de la Ciudad de México (IECM), además de organizar y vigilar los procesos electorales locales, tiene a su cargo la gestión y desarrollo de los mecanismos de participación ciudadana y de construcción de ciudadanía para promover la inclusión y participación social de las y los habitantes de esta ciudad, coadyuvando con el desarrollo de instrumentos de participación ciudadana y el acompañamiento en las actividades que los órganos de representación ciudadana (ORC) realizan en su interior y con la comunidad.

Para ello cuenta con un programa de capacitación, educación, asesoría y comunicación dirigido a las personas que, como tú, están interesadas en la participación ciudadana. El programa tiene como objetivo dar cobertura a las principales necesidades de formación y capacitación para atender lo previsto en los artículos 188 y 191 de la *Ley de Participación Ciudadana del Distrito Federal*.¹

En este sentido, el IECM cuenta con una gama de cursos dirigida a integrantes de comités ciudadanos, consejos de los pueblos y consejos ciudadanos; organizaciones ciudadanas y ciudadanía en general, los cuales imparte de manera presencial en las direcciones distritales y, próximamente, de manera virtual.

A continuación te invitamos a conocer los cursos disponibles, además podrás conocer su objetivo, las competencias que desarrollarás, una sinopsis de cada curso y el material de apoyo disponible.

¹ En adelante la llamaremos Ley de Participación Ciudadana.

Representantes de manzana y comisiones de vigilancia

1

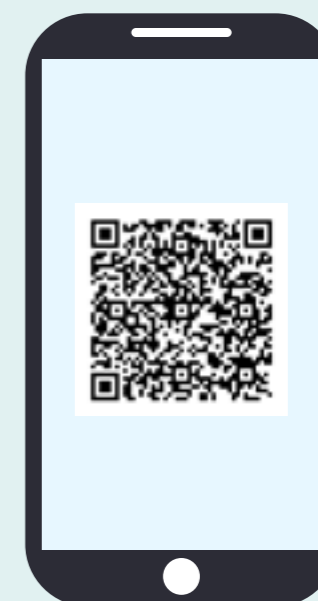


Material de apoyo

Folleto

*Representantes de manzana
y Comisiones de vigilancia*

[http://portal.iedf.org.mx/biblioteca/
tallerbases/folleto_representantes_de_
manzana.pdf](http://portal.iedf.org.mx/biblioteca/tallerbases/folleto_representantes_de_manzana.pdf)



Escanea y descarga

Al concluir este curso, en cualquiera de las modalidades, recibirás una constancia.



Trabajo en equipo, manejo de conflictos y comunicación eficaz

2



Material de apoyo

Manual

*Trabajo en equipo, manejo de conflictos
y comunicación eficaz*

[http://portal.iedf.org.mx/biblioteca/
tallerbases/Manual de trabajo.pdf](http://portal.iedf.org.mx/biblioteca/tallerbases/Manual%20de%20trabajo.pdf)



Escanea y descarga

Al concluir este curso, en cualquiera de las modalidades, recibirás una constancia.

2

Democracia, valores democráticos y derechos humanos

3

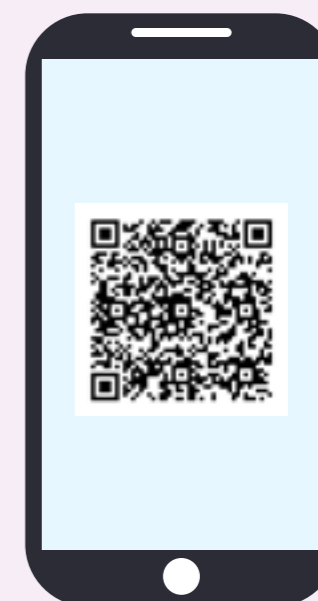


Material de apoyo

Cuaderno

Bases para la participación ciudadana,
tomo II

[http://portal.iedf.org.mx/
biblioteca/tallerbases/
BasesParticipacionCiudadana.pdf](http://portal.iedf.org.mx/biblioteca/tallerbases/BasesParticipacionCiudadana.pdf)



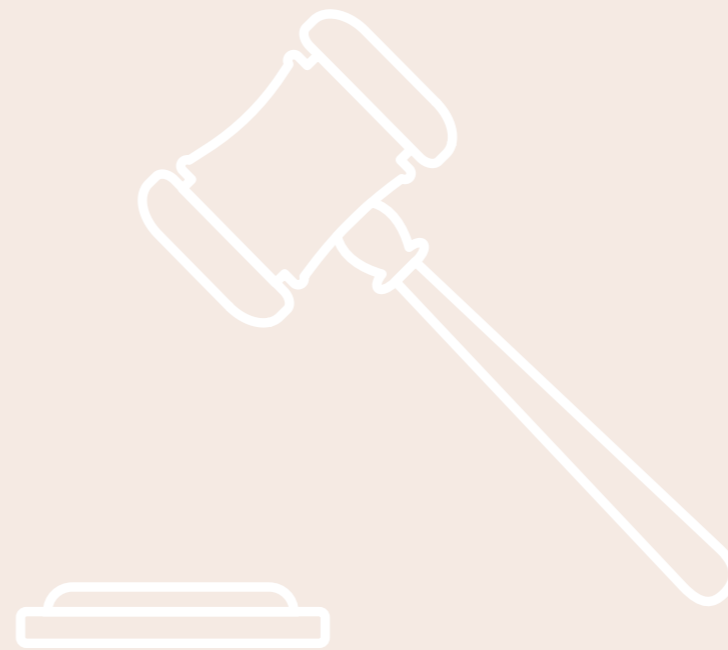
Escanea y descarga

Al concluir este curso, en cualquiera de las modalidades, recibirás una constancia.

3

Marco jurídico de los órganos de gobierno de la Ciudad de México

4



Material de apoyo

Cuaderno

Bases para la participación ciudadana,
tomo II

[http://portal.iedf.org.mx/
biblioteca/tallerbases/
BasesParticipacionCiudadana.pdf](http://portal.iedf.org.mx/biblioteca/tallerbases/BasesParticipacionCiudadana.pdf)



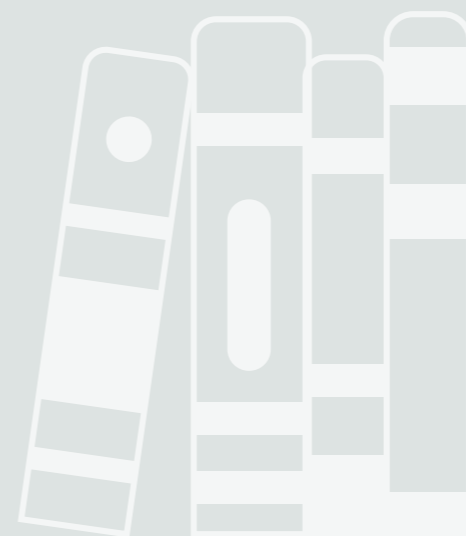
Escanea y descarga

Al concluir este curso, en cualquiera de las modalidades, recibirás una constancia.

4

Concepto y marco jurídico de la participación ciudadana en la Ciudad de México

5

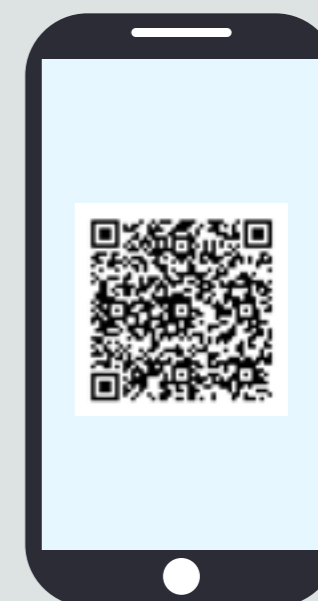


Material de apoyo

Cuaderno

Bases para la participación ciudadana,
tomo II

[http://portal.iedf.org.mx/
biblioteca/tallerbases/
BasesParticipacionCiudadana.pdf](http://portal.iedf.org.mx/biblioteca/tallerbases/BasesParticipacionCiudadana.pdf)



Escanea y descarga

Al concluir este curso, en cualquiera de las modalidades, recibirás una constancia.

5

6



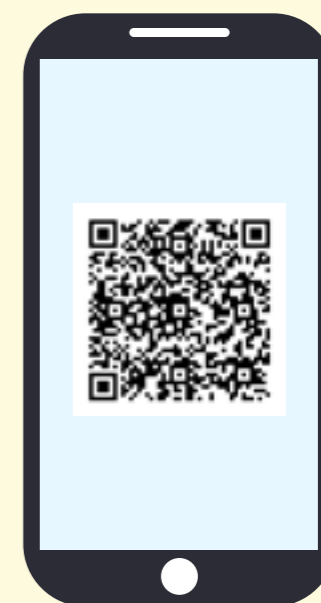
Material de apoyo

6

Cuaderno

Bases para la participación ciudadana,
tomo II

[http://portal.iedf.org.mx/
biblioteca/tallerbases/
BasesParticipacionCiudadana.pdf](http://portal.iedf.org.mx/biblioteca/tallerbases/BasesParticipacionCiudadana.pdf)



Escanea y descarga

Al concluir este curso, en cualquiera de las modalidades, recibirás una constancia.



7



Material de apoyo

Cuaderno

Bases para la participación ciudadana,
tomo II

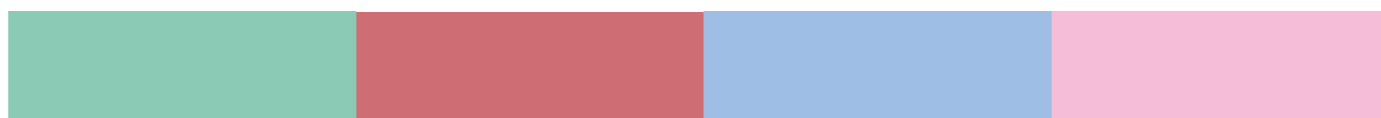
[http://portal.iedf.org.mx/
biblioteca/tallerbases/
BasesParticipacionCiudadana.pdf](http://portal.iedf.org.mx/biblioteca/tallerbases/BasesParticipacionCiudadana.pdf)



Escanea y descarga

Al concluir este curso, en cualquiera de las modalidades, recibirás una constancia.

7



El ABC de las sesiones del pleno y las asambleas ciudadanas

8



Material de apoyo

8

*El ABC de las sesiones del pleno
y las asambleas ciudadanas*

[http://portal.iedf.org.mx/biblioteca/
tallerbases/ABC_de_las_sesiones.pdf](http://portal.iedf.org.mx/biblioteca/tallerbases/ABC_de_las_sesiones.pdf)



Escanea y descarga

Al concluir este curso, en cualquiera de las modalidades, recibirás una constancia.



El ABC de las funciones de las y los representantes de manzana

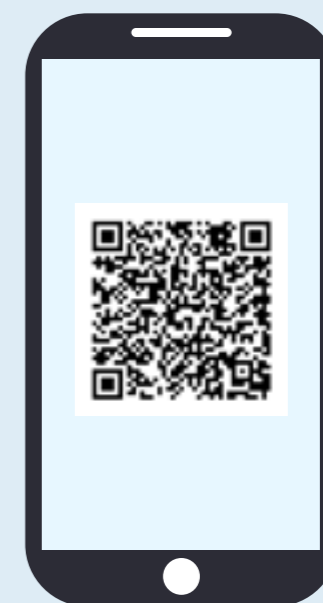
9



Material de apoyo

*El ABC de las funciones de las y los
representantes de manzana*

[http://portal.iedf.org.mx/biblioteca/
tallerbases/ABC_funciones.pdf](http://portal.iedf.org.mx/biblioteca/tallerbases/ABC_funciones.pdf)



Escanea y descarga

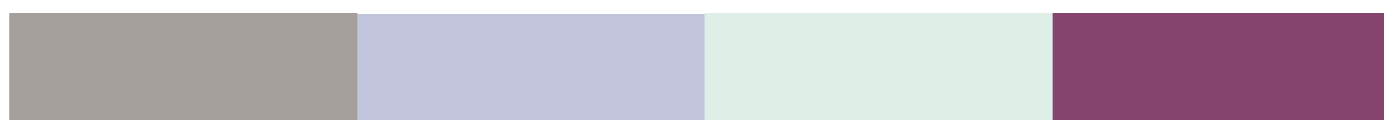
Al concluir este curso, en cualquiera de las modalidades, recibirás una constancia.

9



El ABC de los lineamientos para regular los procedimientos en materia de participación ciudadana y medios de impugnación

10

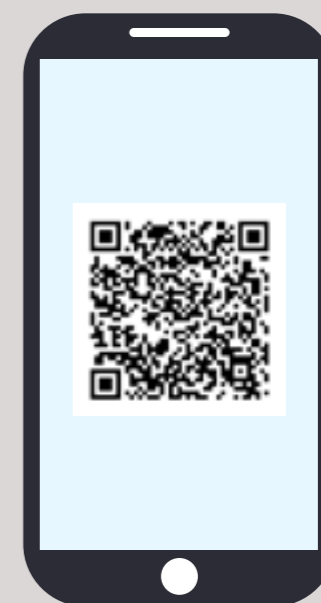


Material de apoyo

10

El ABC de los lineamientos para regular los procedimientos en materia de participación ciudadana y medios de impugnación

http://portal.iedf.org.mx/biblioteca/tallerbases/ABC_lineamientos.pdf



Escanea y descarga

Al concluir este curso, en cualquiera de las modalidades, recibirás una constancia.

CONSEJO GENERAL DEL INSTITUTO ELECTORAL DE LA CIUDAD DE MÉXICO

Consejero presidente: Mario Velázquez Miranda

Consejeras y consejeros electorales: Myriam Alarcón Reyes
Carolina del Ángel Cruz
Yuri Gabriel Beltrán Miranda
Mauricio Huesca Rodríguez
Bernardo Valle Monroy
Gabriela Williams Salazar

Secretario ejecutivo: Rubén Geraldo Venegas

REPRESENTANTES DE LOS PARTIDOS POLÍTICOS ANTE EL CONSEJO GENERAL

Partido Acción Nacional: Diego Orlando Garrido López, propietario
Alberto Efraín García Corona, suplente

Partido Revolucionario Institucional: René Muñoz Vázquez, propietario
Víctor Manuel Camarena Meixueiro, suplente

Partido de la Revolución Democrática: Roberto López Suárez, propietario
José Antonio Alemán García, suplente

Partido del Trabajo: Ernesto Villarreal Cantú, propietario
Benjamín Jiménez Melo, suplente

Partido Verde Ecologista de México: Yuri Pavón Romero, propietario
Dafne Rosario Medina Martínez, suplente

Movimiento Ciudadano: Armando de Jesús Levy Aguirre, propietario
Hugo Mauricio Calderón Arriaga, suplente

Morena: José Agustín Ortiz Pinchetti, propietario
Juan Romero Tenorio, suplente

Encuentro Social: Inocencio Juvencio Hernández Hernández, propietario
Guadalupe Campos Jordán, suplente

DIPUTADAS Y DIPUTADOS INVITADOS PERMANENTES DE LOS GRUPOS PARLAMENTARIOS DEL CONGRESO DE LA CIUDAD DE MÉXICO

Partido Acción Nacional: Diego Orlando Garrido López
Jorge Triana Tena

Partido Revolucionario Institucional: Armando Tonatiuh González Case

Partido de la Revolución Democrática: Valentín Maldonado Salgado

Partido del Trabajo: Leonor Gómez Otegui
Circe Camacho Bastida

Partido Verde Ecologista de México: Teresa Ramos Arreola
Alessandra Rojo de la Vega Piccolo

Morena: Donaji Ofelia Olivera Reyes

Contenido

Dirección Ejecutiva de Participación Ciudadana y Capacitación
Marisonia Vázquez Mata, directora ejecutiva

Coordinación: Rodian Adalberto Rangel Rivera, director de Organizaciones de Participación Ciudadana
Supervisión: Sindy Selene Medina Uribe, subdirectora de Enlace y Evaluación
Elaboración: Irais Zamora Patiño, analista; María José González Bautista, analista; Sindy Selene Medina Uribe, subdirectora de Enlace y Evaluación

Edición:

Supervisión: José Luis García Torres Pineda, jefe del Departamento de Diseño y Edición
Corrección de estilo: María Teresa Sánchez Hermsillo, analista correctora de estilo
Diseño editorial y diagramación: Laura Elena Mier Hughes, supervisora de grupo "B"

Primera edición, diciembre de 2018.

D.R. © 2018

Instituto Electoral de la Ciudad de México
Huizaches 25, colonia Rancho Los Colorines,
Tlalpan, 14386, Ciudad de México
www.iecm.mx

Hecho en México. Publicación electrónica de distribución gratuita.