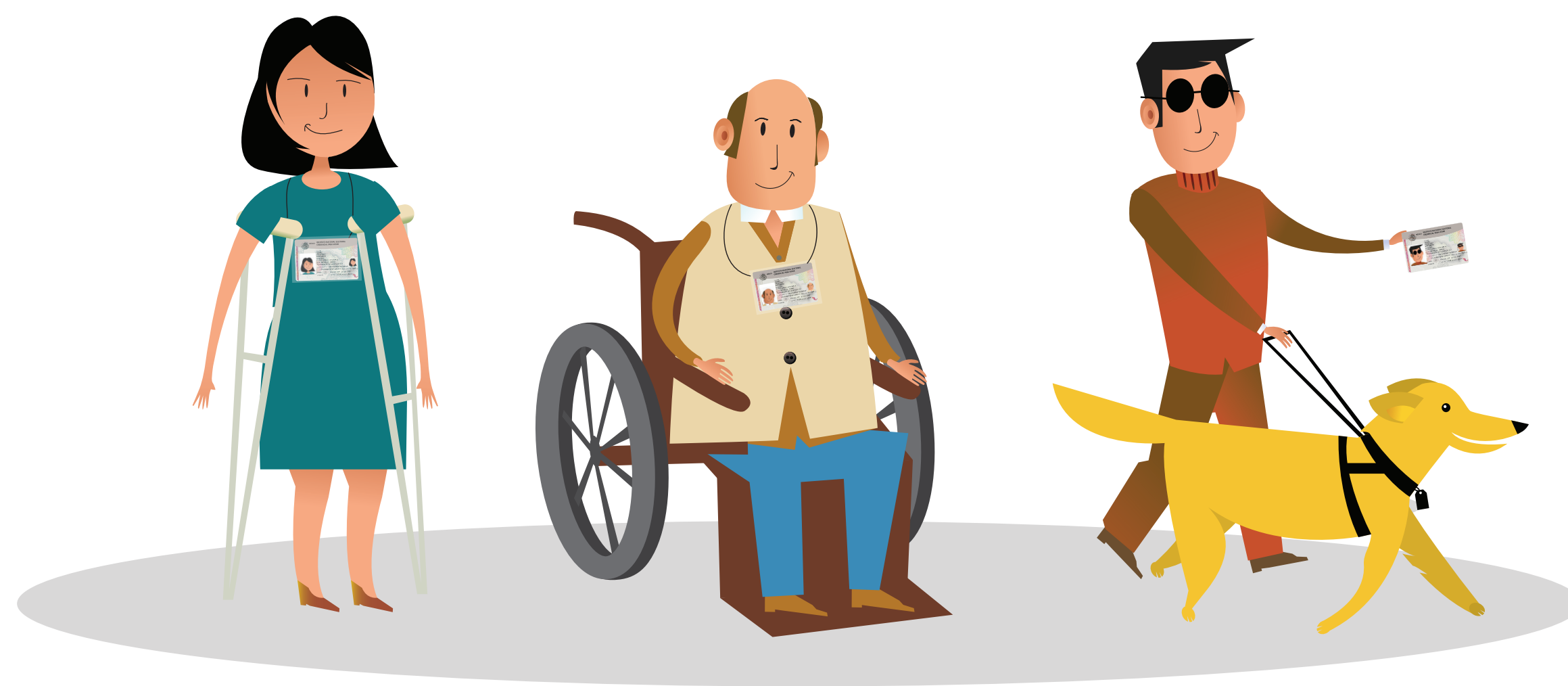


PREFERENCIAS PARA OPINAR

Las personas con alguna discapacidad



adultas mayores



mujeres embarazadas



Tienen preferencia para opinar en la **Consulta Ciudadana sobre Presupuesto Participativo 2019** sin necesidad de hacer fila, o bien, hacer una fila alterna de carácter temporal, en caso de así solicitarlo.

Si requieres apoyo, acércate a las personas Responsables de Mesa, quienes te auxiliarán.

El Instituto Electoral de la Ciudad de México promueve la **inclusión, la igualdad y la no discriminación.**