

# 7 PASOS PARA OPINAR EL 2 DE SEPTIEMBRE DE 2018

1



## Español

Ten a la mano tu credencial para votar, revisa que la sección electoral que allí aparece corresponda a esta Mesa Receptora de Opinión. Si tienes dudas, llama al CITECM, 01 800 433 32 22, y ubica tu Mesa.

## Náhuatl

Xijixto ipan moma mo amakueltax tlen ika titlaixuasania, xijtlachili tlen kampa kiiyto sección electoral nesi ipan mo amakueltax tlen ika kampa titlaixuasania tla nopayo moneki titlaixuasani ipan nopa mouapaltlajkuilol. Tla axtimajo axtijneltoka xitenojnotsa ne CITECM 01 800 433 32 22 uan ijino tijmatit katlia mouapaltlajkuilol.

## Otomí

Te bi can'i lle ni credencial, te vi nu vea es sección electoral nll'oi ni credencial para votar ti d'heuy ni mesha. Nu vea hin ngui ntiende te vi nlla ra CITECM 01 800 433 32 22 te vi nu mesa ni mesha vea.

## Mixteco

Kutín credencial electorxon, kunde'e tatu sección electoral kutú no credencial nduxi mes yo'o ña k'don votar. Tatu ko kundá ino kan'a CITECM 01 800 433 32 22 te ndakaton'o.

2



Fórmate en la fila para emitir tu opinión. Tendrán preferencia para opinar las personas con discapacidad, las mujeres embarazadas y las personas adultas mayores de 60 años, en caso de solicitarlo.

Ximoketsa kampa motekpantokej uan ijino uelis titlajtos o tisanilos. Uan nojia uelis sanilosej tlen axnelueli tekijitj pampa mokokoa, siuamej tlen koneuajej uan tlakamej tlen ipia expoali xiuitl, uan tla ijino moneki.

Nforma ra unifila h'ma qui emite ni opinión. Mi tzu ta so ti nlla ra jai ngue i ja na ra discapacidad, ya p'öme ngue ra nll'u, ne ra tak'ey d'ho es hiuronte njea, ni ngue ti solicita.

Ku formar ña kua'on opiniónxon. Di'na ya'a na'i ko ia nsti'i, ñaá yo'o de'exi te na'i sa'no xika vivi'ikka oni diko kuia, kui kaston'ona.

3



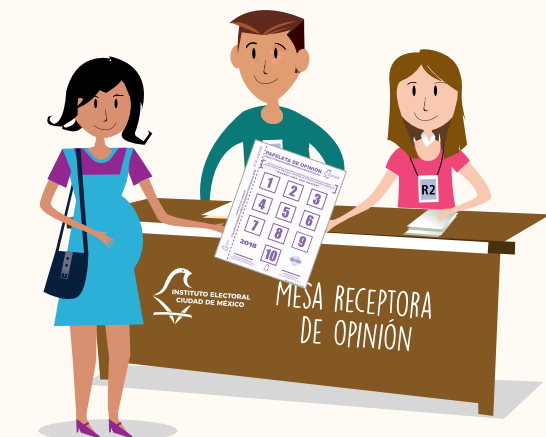
Entrega tu credencial para votar a una de las personas responsables de Mesa para que corrobore que, efectivamente, apareces en la lista nominal de electores y que no apareces en el listado de ciudadanos que emitieron su opinión por Internet.

Xijmaktili moamakueltax tlen ika titlaixuasania tlen itstok ipan uapaltlajkuiloli uan ijino mitstlachilis tla tiixnesi ipan amatl kampa moijkuiltokoj tlen eletores uan tla axtiixnesi ipan nopa amatl pampa moijkuiltokoj uan kimoyajej tlen tiktoji ipan tepostlajkuiloli.

Te vi top'hni credencial to'o ra b'edo ngue ra mesha nah'ma ta nu güe qui nllouy b'y ha ra lista nominal de electores ne hin ga ja ra listado de ciudadanos ti omite ra opinión ngue ra internet.

Kua'a credencialxon noo mesa te na kunde'ena a kutun lista nominal te ko kutuna lista noo internet ña ni kidana opinar yukan.

4



Una de las personas responsables de Mesa te hará entrega de una papeleta para opinar en la Consulta Ciudadana sobre Presupuesto Participativo 2019.

Tlen itstok ipan nopa uapaltlajkuiloli mitsmakas se amatl kampa tikijtos tlen kenijatsa tiktoa tlen tiyeyekoa kampa kejne tlajtlanj se tlamantli ika nochi tlen moyeyekoa uan tlen ta tikixmati ipan 2019.

Nu ra b'edo ngue ra mesha ti ray na ra hem'i nah ma qui opina ra Consulta Ciudadana sobre Presupuesto Participativo 2019.

Na'i mesa yo'o tayina in tutu ña kui kidon opinar noo Consulta Ciudadana noo Presupuestu Participativu 2019.

5



Dirígete a la mampara y emite tu opinión de manera libre, secreta, directa, personal e intransferible. Marca en la papeleta de opinión la opción que corresponda al proyecto específico que para ti es el más adecuado y cubre las necesidades de tu colonia o pueblo.

Xia xitlauak kampa eltok pilkatsi uan xijmoyauj tlen ta tiktoa keuak axaka mitsnauatia, uan ichtakaya, xitlauak tlen san se iselti uan axuelis panos nikanikaneka. Tijnestayotis ipan nopa amatl tlamantli tlen itechpoui ipan nopa amatekitlajkuiloli tlen keuak ta tijyeko kuali uan xikiyto tlen moneki ipan mochinanko.

Ni ma b'u ja ra mampara te vi omite ni opinión ngue co ta pat'i, njon nda pat'i, directa, nuys'e. Lloh'na ra hem'i nda'a ti nd'euy ra proyecto qui mbeny ngue mi tzu ti hoc'ni nih'ni.

Kuan'a noo mampara te kua'a opiniónxon libre, nde ko nde'e na'i, directa, mion kuitsi te madamaxi. Kida marcar noo papeleta proyecto específico kan'an ku noo coloniaxon a ñoon.

6



Dobla la papeleta de opinión y deposítala en la urna.

Xijkuelpacho nopa pilamatsi tlen ta tiktojtok uan xijkalaki ipan nopa pilkukajontsi.

Tom'ni hem'i me car bü ja ra urna.

Chika'no tutu te dekexi noo urna.

7



Dirígete a la Mesa para recoger tu credencial para votar. Una de las personas responsables de la misma:

- asentará el sello "votó" en el espacio junto a tu nombre en la lista nominal de electores,
- impregnará tu dedo pulgar derecho con líquido indeleble,
- te devolverá la credencial para votar.

Xia kampa nopa uapaltlajkuiloli xijkuiti nopa moamakueltax tlen ika titlaixuasania, kampa itstok tlen kimati ipan nopa uapaltlajkuiloli moneki:

- kitlaljuilis sello kampa nesis kena titlaixuasaniytok echkatsi kampa motoka eltok kampa motokajtlaltokej ipan nopa amatl tlen electores uan kampa nesi moixkopinka,
- mitsmapasej ipan motenamajpil ika tlapali tlen axpoliui, uan
- mitsmamakasej moamakueltax tlen ika titlaixuasania.

Ni ma bu ja ra mesha cua ca ni credencial para votar un hap'u nu ra bed'o:

- ti jap'a ra sello "voto" ja ra hio ni du'hu bu ja ra lista nominal de electores o nllouy es m'heia,
- ta lloh ni sa'a ngue ra nllay con da es líquido indeleble ne
- ti ray ño credencial para votar.

Nakin'i credencialxon noo mesa te na'i yo'o inkomi:

- chitú in sellu "votó" nde kutú kion noo Lista Nominal xi Elector xi Fotografía,
- dakuchi dini nda'a tsi'o nda'a ichi ndute ko nando'o, te
- nataxina credencialxon.

Si emitiste tu opinión por Internet, ya no te formes: **la ley prohíbe opinar dos veces.**

**Horario de recepción de opiniones: 9:00 a 17:00 horas**

La Mesa se podrá cerrar después de las 17:00 horas, si a esa hora hubiera personas formadas para emitir su opinión. En tal caso, una de las personas responsables de la Mesa tomará nota de quienes estén esperando turno y la Mesa cerrará cuando todas hayan opinado.